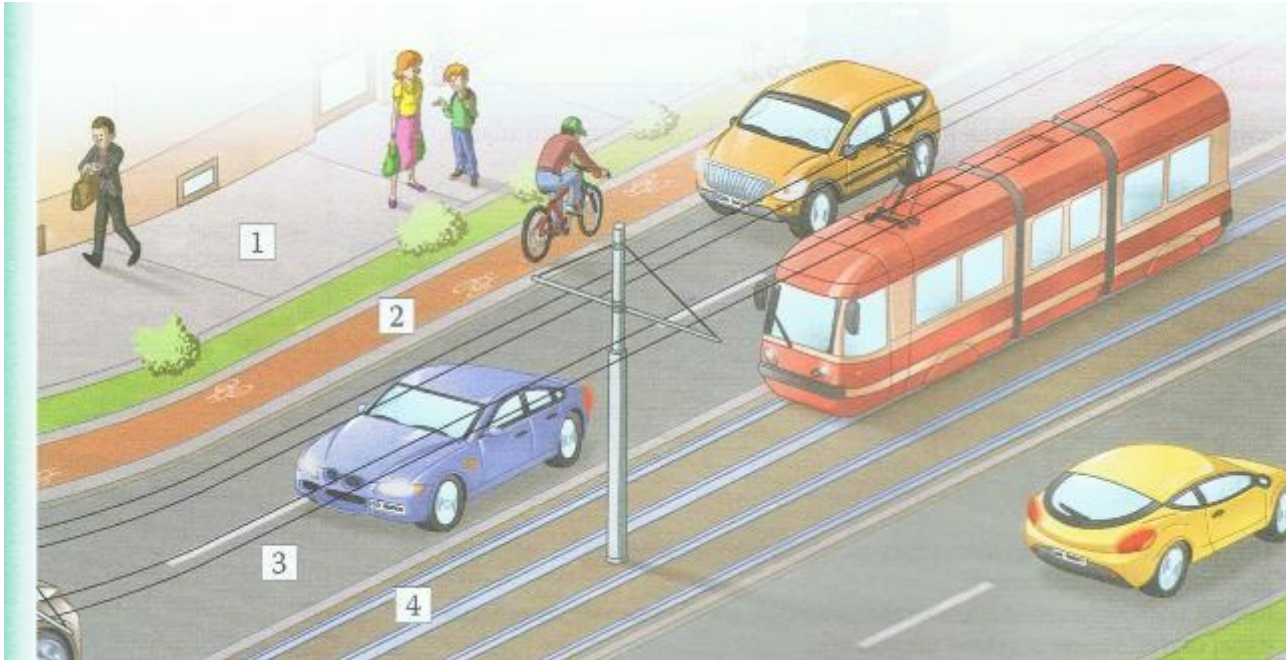


ZASADY BEZPIECZEŃSTWA I PORZĄDKU W RUCHU DROGOWYM.

Zasady bezpiecznego poruszania się po drodze:

- **Zasada ruchu prawostronnego.**
- **Zasada ostrożności-** każdy uczestnik ruchu i wszystkie osoby znajdujące się na drodze są zobowiązane zachować ostrożność, tzn. unikać wszelkiego działania, które mogłoby spowodować zagrożenie bezpieczeństwa ruchu drogowego.
- **Zasada szczególnej ostrożności-** kierujący pojazdem powinien zwiększyć uwagę oraz dostosować swoje zachowanie do sytuacji i warunków na drodze tak, aby mógł szybko reagować, np. zmniejszyć prędkość lub się zatrzymać.
- **Zasada ograniczonego zaufania-** poruszając się po drodze, wierzymy innym uczestnikom ruchu drogowego, chyba że ich zachowanie wskazuje na to, że nie będą przestrzegać przepisów ruchu drogowego.

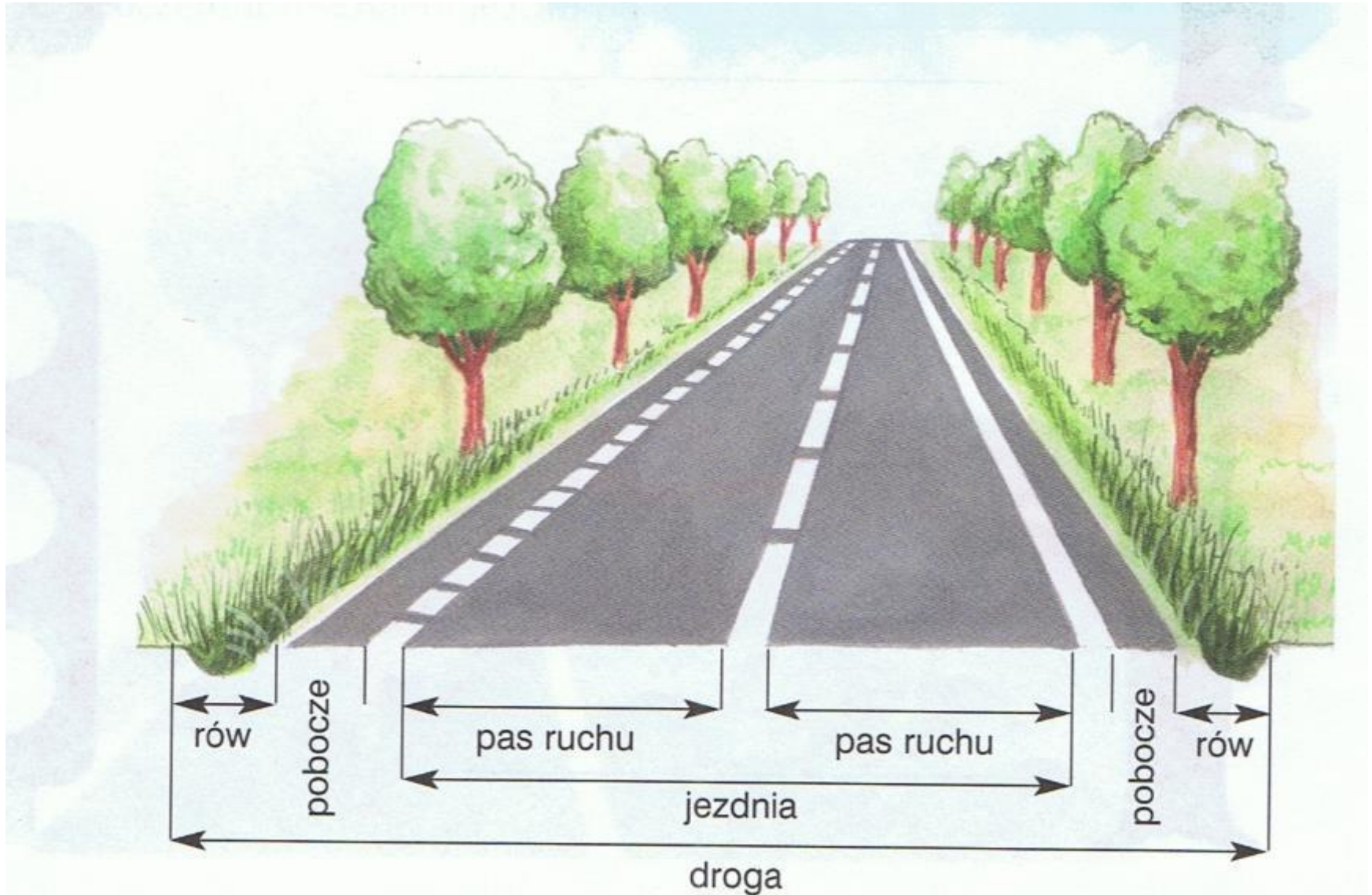
Droga w mieście



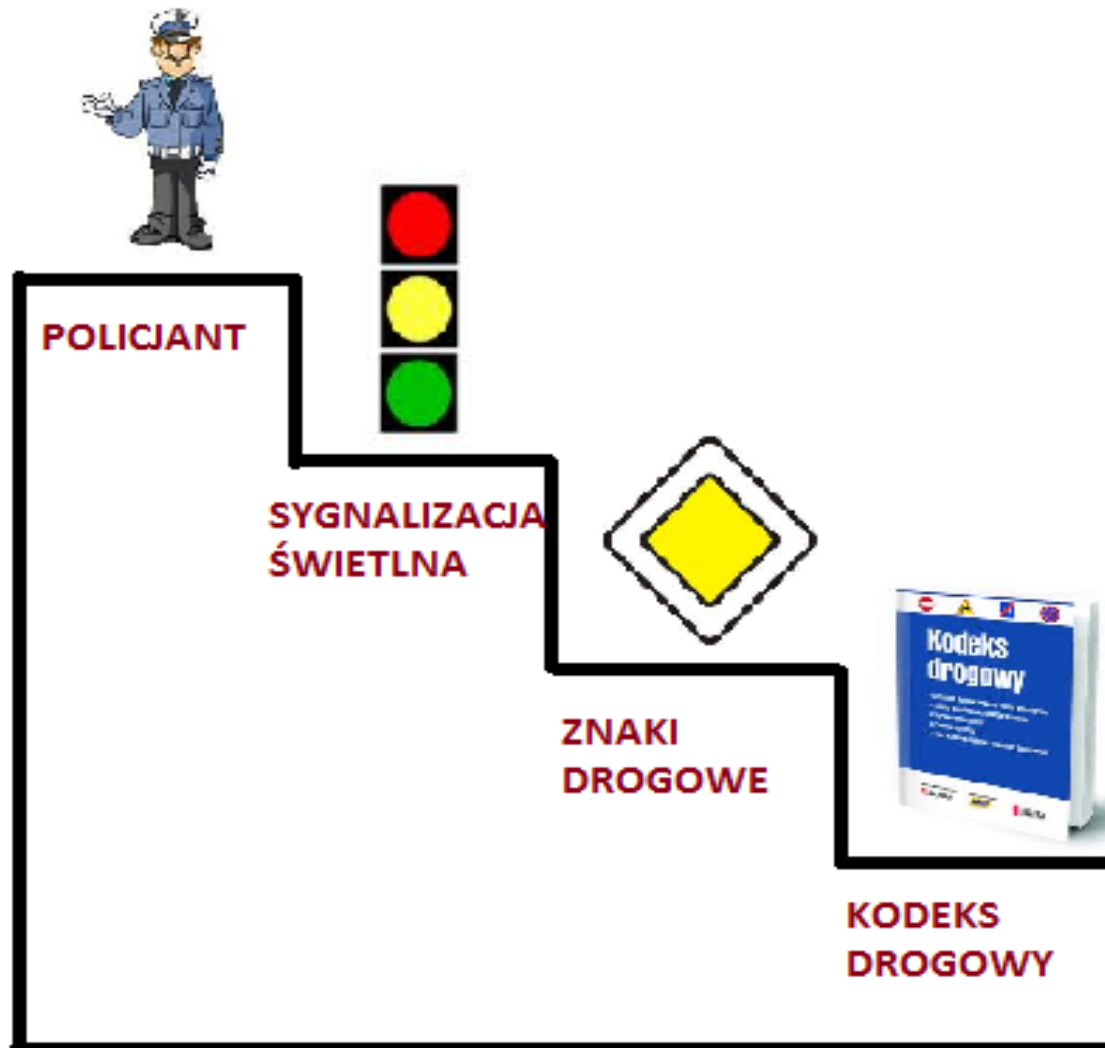
1. Chodnik
2. Ścieżka rowerowa
3. Jezdnia
4. Torowisko

Piesi, kierowcy oraz pasażerowie są uczestnikami ruchu drogowego.

Droga na wsi

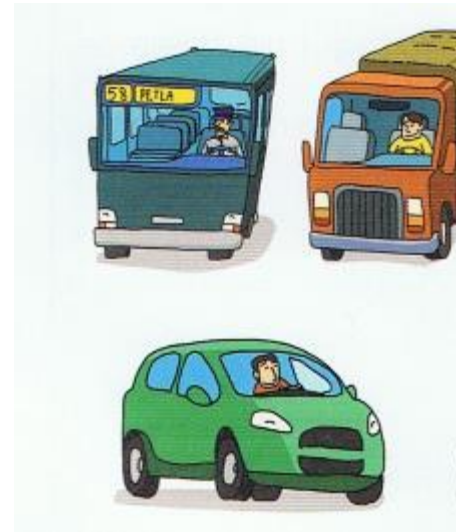


Hierarchia ważności norm, znaków i sygnatów drogowych



Uczestnicy ruchu drogowego.

- **Pieszy**- osoba poruszająca się pieszo, prowadząca rower, motorower, motocykl lub wózek dziecięcy, także osoba na wózku inwalidzkim.
- **Pasażer**- osoba znajdująca się w pojeździe, na przykład w samochodzie, autobusie, tramwaju.
- **Kierowca**- osoba uprawniona do kierowania pojazdem silnikowym.
- **Kierujący**- to osoba która kieruje pojazdem lub zespołem pojazdów, a także osoba która prowadzi zorganizowaną grupę pieszych.



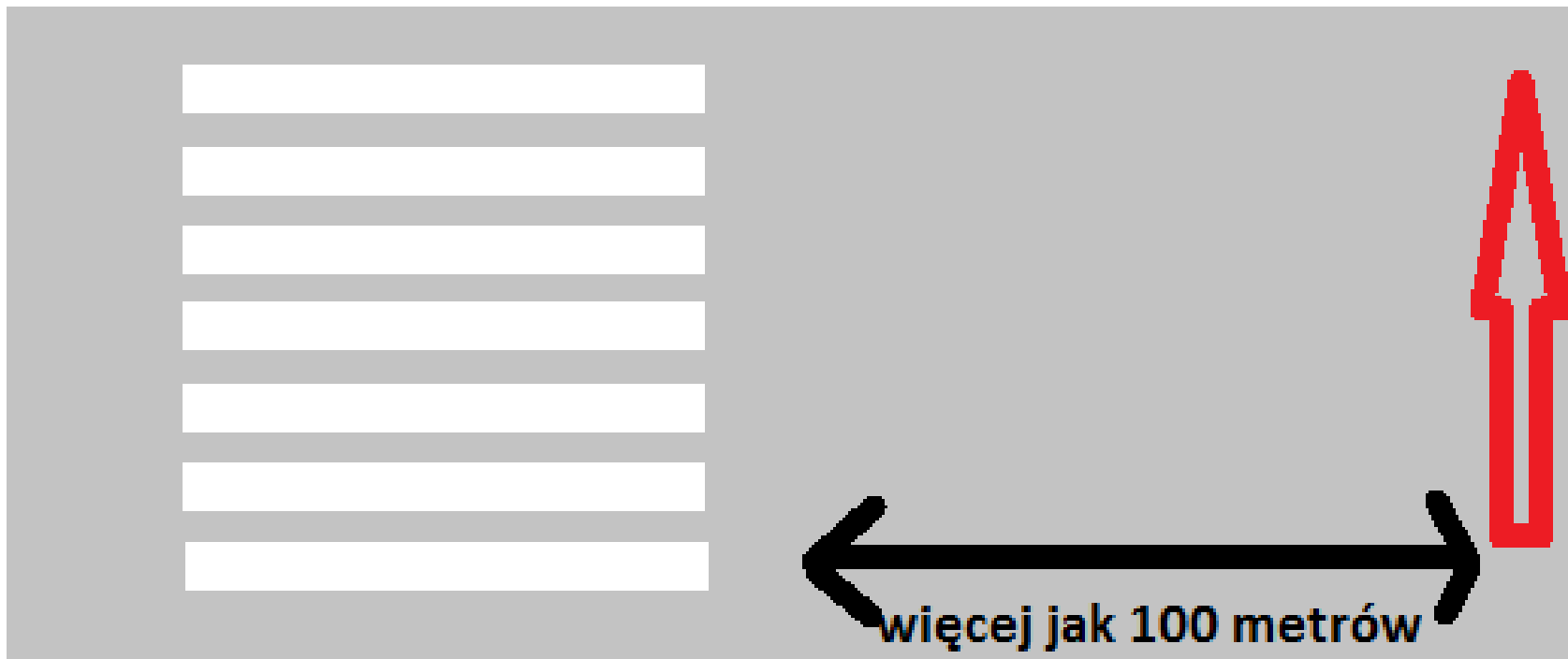
Bezpieczne przejście przez jezdnię.

- Bezpiecznie przechodzimy przez jezdnię na przejściach dla pieszych.



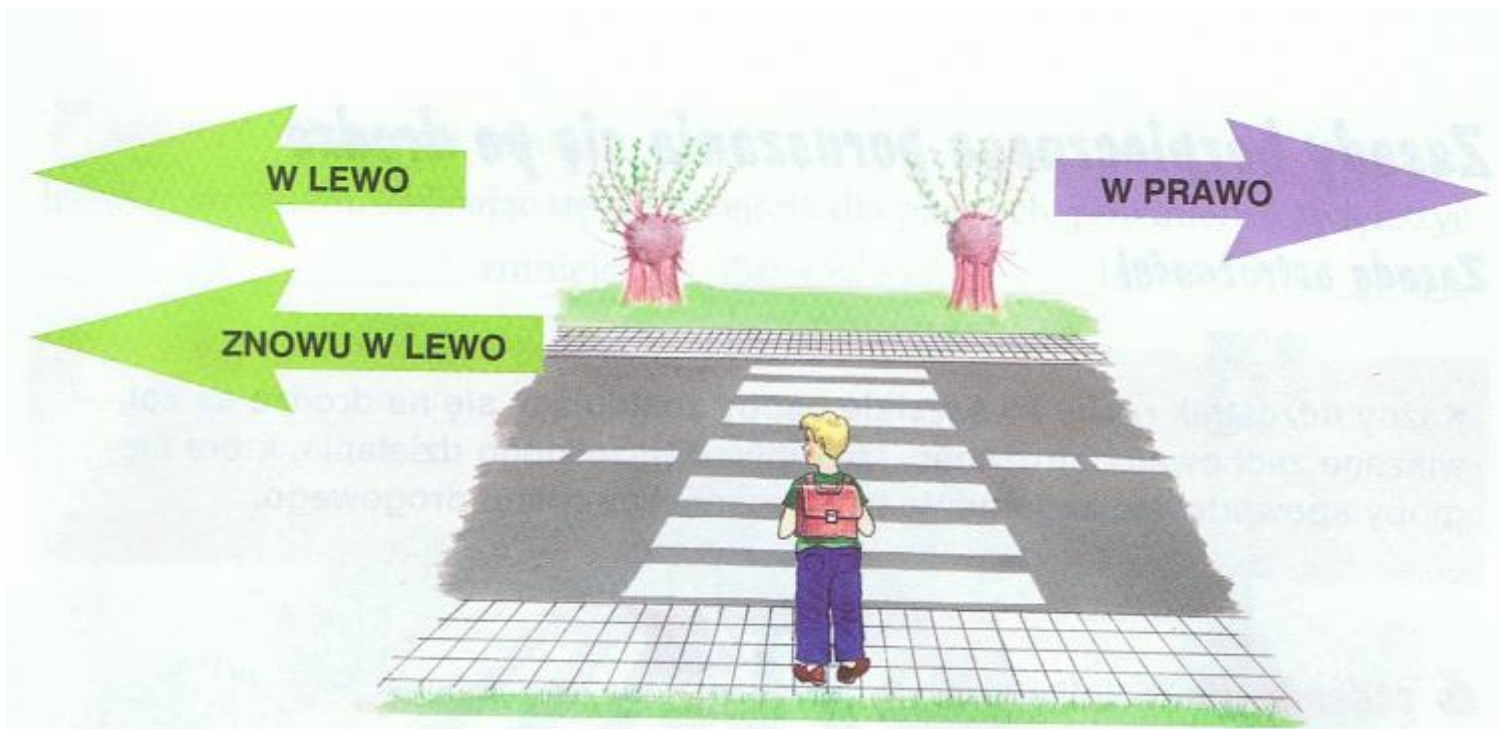
- Najpierw spójrz w lewo, później w prawo i znów w lewo.

Przekroczenie jezdni na przejściach i poza nim.



Bezpieczne przejście przez jezdnię.

- Najpierw spójrz w lewo, później w prawo i znów w lewo.



Przejazdy kolejowe

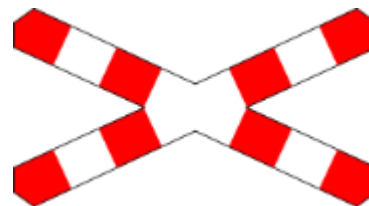
- Przejazd kolejowy bez zapor



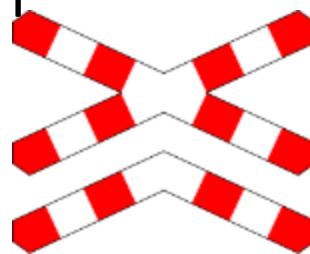
- Przejazd kolejowy z zaporami



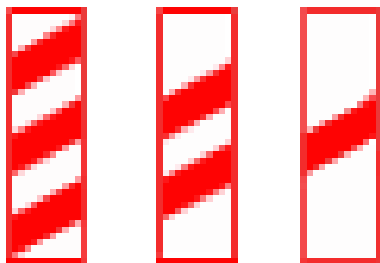
- Przejazd kolejowy jednotorowy.



- Przejazd kolejowy dwu- i wielotorowy.

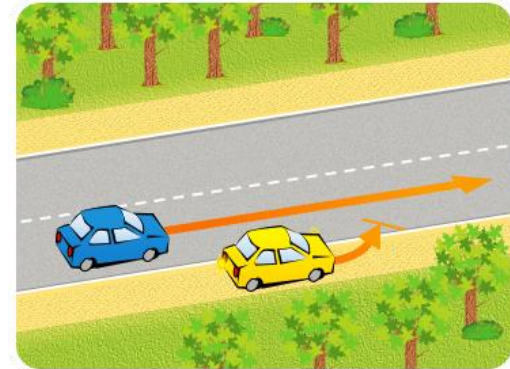


- Słupki wskaźnikowe- informują jaka odległość dzieli nas od przejazdu.



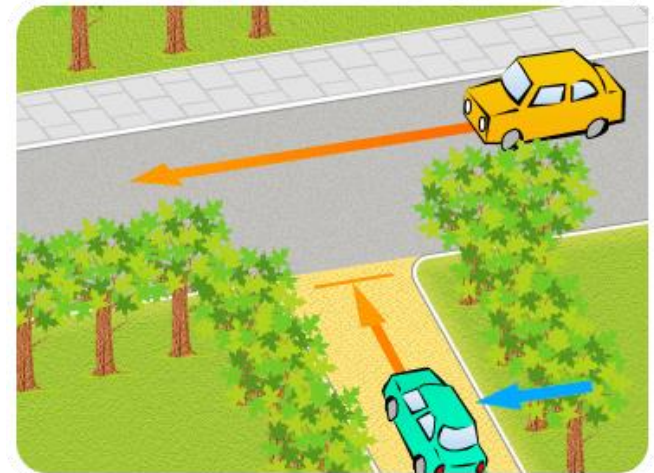
Włączanie się do ruchu

- Włączanie się do ruchu jest to rozpoczęcie jazdy po zatrzymaniu lub postoju niewynikające z warunków lub przepisów ruchu drogowego

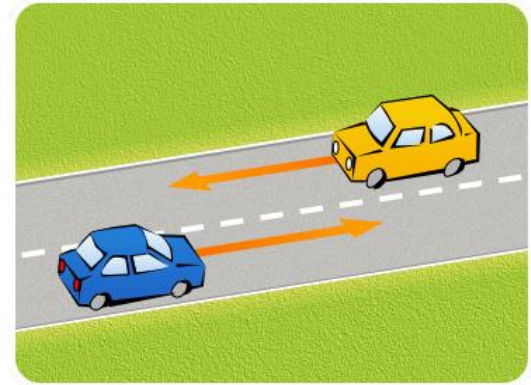


Włączasz się do ruchu jeśli wyjeżdżasz z:

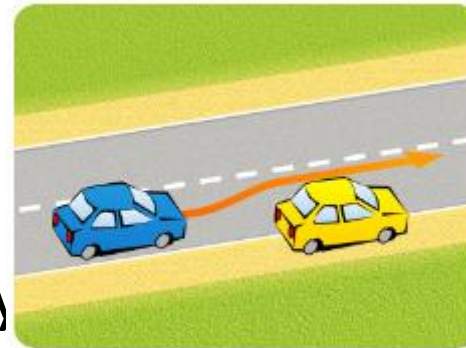
- nieruchomości (podwórka)
- strefy zamieszkania
- pobocza
- parkingu
- drogi dla rowerów
- drogi gruntowej



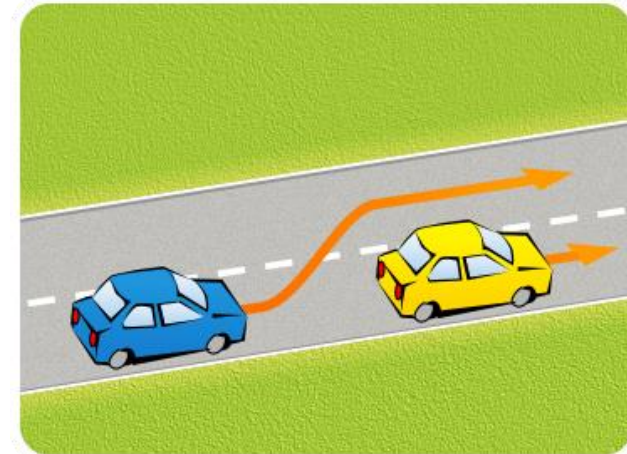
Wymijanie jest to przejeżdżanie obok uczestnika ruchu drogowego poruszającego się w przeciwnym kierunku



Omijanie jest to przejeżdżanie obok nieporuszającego się uczestnika ruchu drogowego lub przeszkody

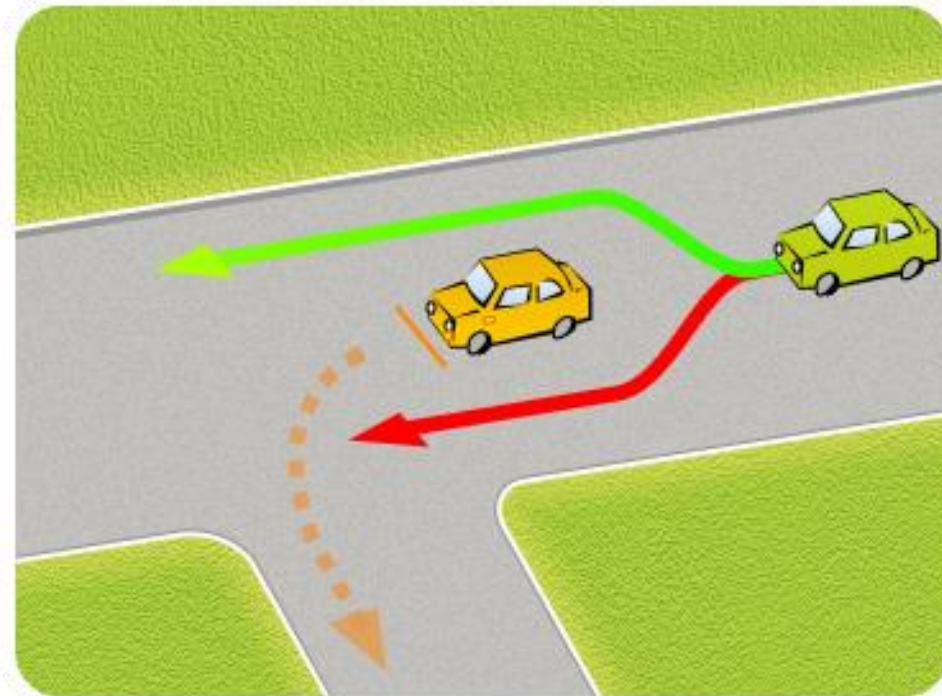


Wyprzedzanie jest to przejeżdżanie obok uczestnika ruchu drogowego poruszającego się w tym samym kierunku

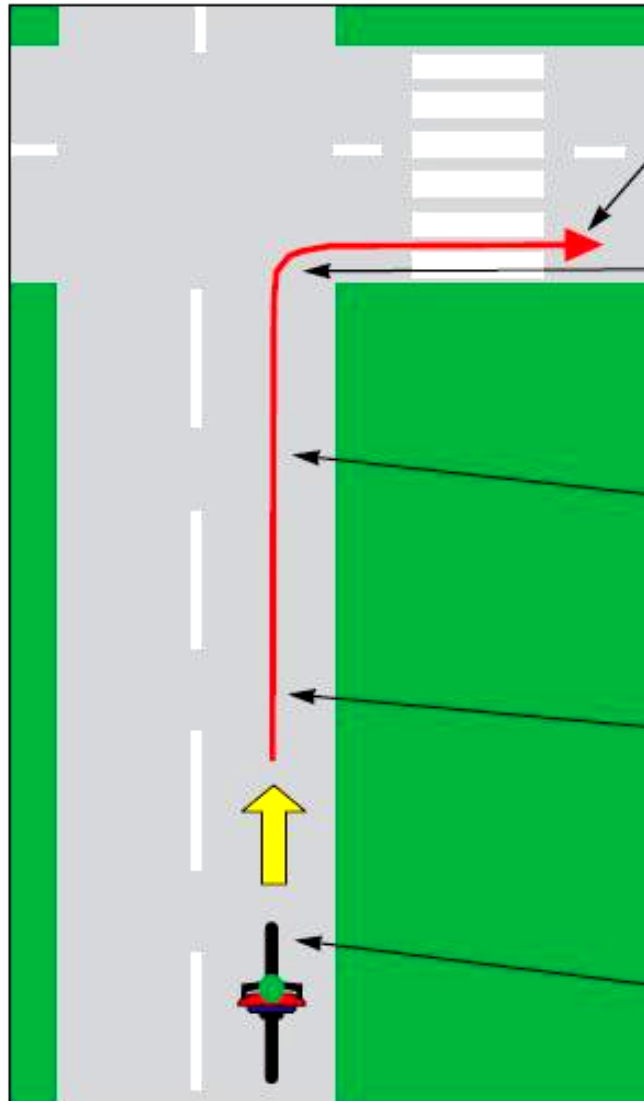


Omijanie

Omijanie pojazdu skręcającego w lewą stronę może odbywać się tylko po prawej stronie tego pojazdu



Skręt w prawo



5. Po wykonaniu skrętu kontynuuj jazdę na prawym pasie ruchu przy prawej krawędzi jezdni.

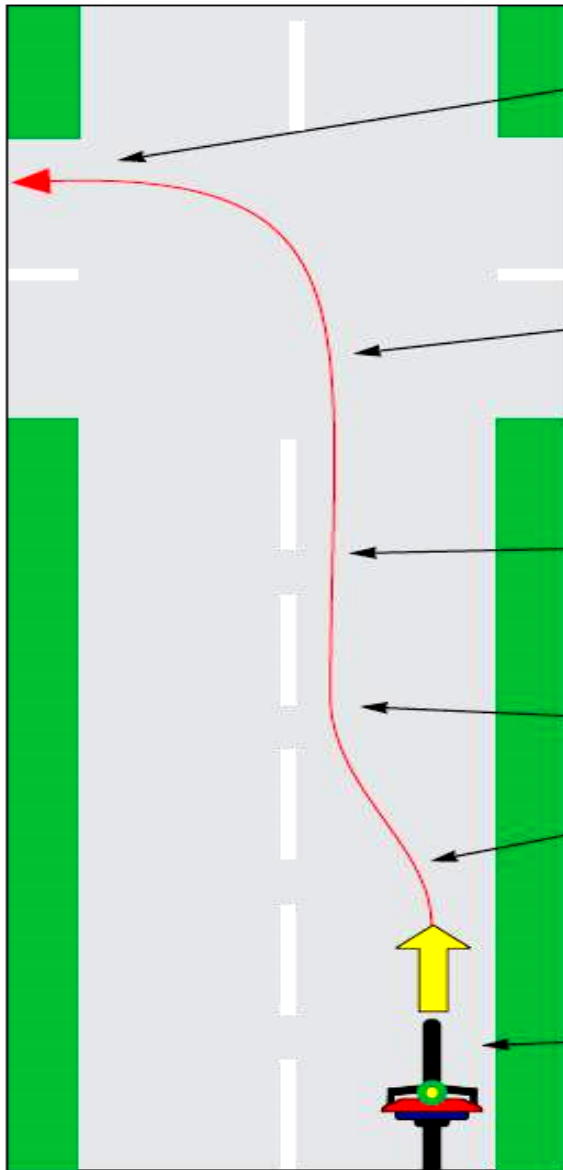
4. Wykonaj skręt, ustępując pierwszeństwa pieszym znajdującym się na przejściu drogi poprzecznej.

3. Wyciągnięciem prawej ręki zasygnalizuj skręt w prawo.

2. Upewnij się, czy możesz wykonać manewr – tzn., czy znaki i sygnaly drogowe tego nie zabraniają.

1. Upewnij się, że możesz bezpiecznie wykonać manewr skrętu w prawo.

Skręt w lewo



6. Wjedź na właściwy pas ruchu – prawą część prawego pasa.

5. Wyciągnięciem lewej ręki zasygnalizuj zamiar wykonania skrętu, gdy droga za Tobą (na twoim pasie) i przed tobą (na przeciwnym pasie) jest wolna, wykonaj skręt.

4. Ponownie upewnij się (ogładając się do tyłu), czy droga jest wolna (np. czy nikt Cię nie wyprzedza) i czy przeciwny pas ruchu też jest wolny.

3. Upewnij się, czy droga jest wolna, a jeśli tak, to zbliż się do środka jezdni (osi jezdni).

2. Wyciągnięciem lewej ręki zasygnalizuj zamiar wykonania skrętu.

1. Odwróć się do tyłu, by upewnić się, czy możesz wykonać manewr.

1. Rowerzysta jeździ po prawej stronie drogi rowerowej.

2. Rowerzysta może korzystać z chodnika gdy:

-chodnik ma co najmniej 2 metry i na jedni prędkość jest większa niż 50km/h,




-jego bezpieczeństwu zagrażają warunki pogodowe

- ma pod opieką kierujące rowerem dziecko poniżej 10 roku życia.

3. Kolumna rowerów wynosi 15 rowerzystów.

4. Odległość między kolumnami musi wynosić co najmniej 200 metrów.

Postawy kierującego ruchem

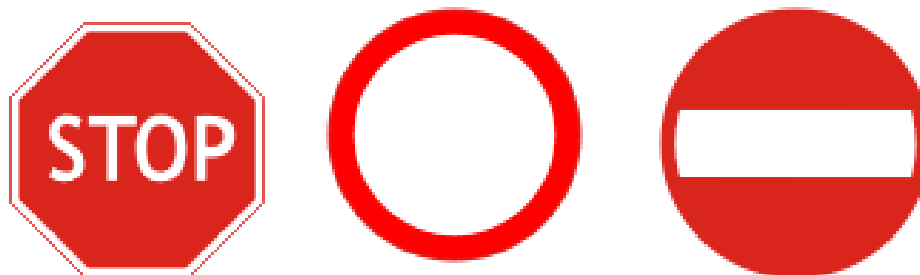
 <p>JEDŹ</p>	<p>Kierujący ruchem jest zwrócony bokiem do nadjeżdżających pojazdów- oznacza zezwolenie na wjazd na skrzyżowanie lub odcinek drogi za osobą kierującą ruchem, a dla pieszych - zezwolenie na wejście na jezdnię.</p>
 <p>STÓJ</p>	<p>Kierujący ruchem jest zwrócony przodem lub tyłem do nadjeżdżających pojazdów- oznacza zakaz wjazdu na skrzyżowanie lub odcinek drogi za osobą kierującą ruchem, a dla pieszych zakaz wejścia na jezdnię.</p>
 <p>UWAGA</p>	<p>Kierujący ruchem podnosi rękę do góry- oznacza mającą nastąpić zmianę dotychczas nadawanego sygnału.</p>

1. ZNAKI PIONOWE

Znaki ostrzegawcze



Znaki zakazu



Znaki nakazu



Znaki informacyjne



Znaki kierunku i miejscowości



Wybrane znaki ostrzegawcze

Znaki ostrzegawcze mają kształt trójkąta. Wyróżnia się wśród nich tablica znaku „Ustąp pierwszeństwa”, która jest trójkątem odwróconym podstawą do góry.



Ustąp
pierwszeństwa



Niebezpieczne
zakręty – pierwszy
w prawo



Skrzyżowanie dróg



Skrzyżowanie z drogą
podporządkowaną
występującą po lewej
stronie



Wlot drogi
jednokierunkowej
z prawej strony



Niebezpieczny zakręt
w lewo



Skrzyżowanie
o ruchu okrężnym



Przejazd kolejowy
z zaporami



Przejazd kolejowy
bez zapor



Odcinek jezdni
o ruchu
dwukierunkowym



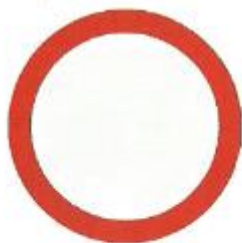
Tramwaj



Rowerzyści

Wybrane znaki zakazu

większość tablic znaków zakazu jest okrągła. Jednak niektóre z nich różnią się kształtem lub kolorem.



Zakaz ruchu
w obu kierunkach



Zakaz wjazdu



Zakaz wjazdu
rowerów



Stop



Zakaz skręcania
w lewo



Zakaz zawracania



Ograniczenie
prędkości



Koniec ograniczenia
prędkości



Zakaz używania
sygnałów dźwiękowych



Zakaz
wyprzedzania



Zakaz postoju



Zakaz zatrzymywania
się i postoju

Wybrane znaki nakazu

Zwykle znaki nakazu są niebiesko-białe. Jednak w grupie tej występują też tablice z czerwonym przekreśleniem. Oznaczają one koniec obowiązywania danego znaku.



Nakaz jazdy w prawo przed znakiem



Nakaz jazdy w prawo za znakiem



Nakaz jazdy prosto



Nakaz jazdy prosto lub w prawo



Nakaz jazdy z prawej strony znaku



Droga dla rowerów



Koniec drogi dla rowerów



Ruch okrężny



Nakaz jazdy w prawo lub w lewo



Droga dla pieszych



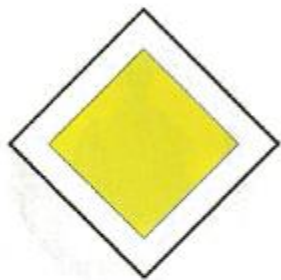
Droga pieszo-rowerowa (piesi idą prawą stroną, a rowerzyści jadą lewą stroną drogi)



Droga pieszo-rowerowa (piesi i rowerzyści poruszają się dowolną stroną drogi)

Wybrane znaki informacyjne

Nie wszystkie znaki informacyjne mają tablice w kształcie kwadratu lub prostokąta. Znak „Droga z pierwszeństwem przejazdu” to romb. Występują też tablice z przekreśleniem, które oznacza, że znak przestaje obowiązywać.



Droga z pierwszeństwem



Droga jednokierunkowa



Droga bez przejazdu



Przejazd dla rowerzystów



Przejście dla pieszych i przejazd dla rowerzystów



Droga ekspresowa



Autostrada



Koniec autostrady

Wybrane znaki poziome

Znaki poziome mają postać białych linii, napisów bądź symboli. Tymczasowe znaki maluje się na żółto.



Linia pojedyncza przerywana



Linia pojedyncza ciągła



Linia podwójna ciągła



Linia jednostronnie przekraczalna



Strzałka kierunkowa do skręcania



Strzałka naprowadzająca



Przejście dla pieszych



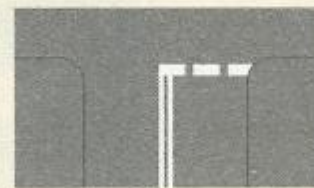
Przejazd dla rowerzystów



Linia bezwzględnego zatrzymania



Linia warunkowego zatrzymania złożona z trójkątów



Linia warunkowego zatrzymania złożona z prostokątów



Rower (droga dla rowerów)

- Znaki poziome są malowane na jezdni w postaci pasów, strzałek, napisów, symboli. W swoim znaczeniu usprawniają ruch na drodze oraz powtarzają informacje zawarte na znakach pionowych przy drodze.



Zatrzymanie i postój

a) Zatrzymanie do 1
minuty

b) Postój powyżej 1
minuty

Zakaz zatrzymywania się



Zakaz postoju



Obowiązkowe wyposażenie roweru:

- Światło pozycyjne z przodu białe lub żółte selektywne.
- Światła pozycyjne z tyłu czerwone.
- Światło odblaskowe barwy czerwonej z tyłu o kształcie innym niż trójkąt.
- Co najmniej jeden skutecznie działający hamulec.
- Dzwonek lub inny sygnał ostrzegawczy o nieprzeraźliwym dźwięku.



Dzwonimy po pomoc

999- pogotowie ratunkowe

998- straż pożarna

997- policja

112- centrum powiadomienia ratunkowego

Podajemy:

- **Kto** zawiadamia o wypadku (swoje imię i nazwisko)
- **Gdzie** doszło do wypadku (miejsce)
- **Co** się wydarzyło
- **Ile** osób jest poszkodowanych

Należy jeszcze poczekać na dodatkowe pytania, jakie zada dyspozytor